

Natura 2000 është rrjetë i rajoneve të mbrojtura i cili i përfshin vendbanimet, llojet dhe shpendët më të rrezikuara dhe më të rëndësishme në Evropë.

Natura 2000 nuk paraqet sistem të rezervateve rreptërisht natyrore ku përjashtohen të gjithë aktivitetet njerzore. Qasja ndaj mbrojtjes dhe shfrytëzimit të qëndrueshëm të resurseve natyrore me të cilët pronëson një rajon i Natura 2000 është shumë i gjërë dhe kryesisht mbështetet mbi njerëzit që punojnë në natyrë, jo kundër saj.

Është e nevojshme të menaxhohet me rajonin e mbrojtur në mënyrë të qëndrueshme ekonomike dhe ekologjike.



Mësoni më shumë për Natura 2000  
<http://natura2000.eea.europa.eu/#>



Mësoni më shumë për projektin:  
<http://natura2000.gov.mk/>



Për pyetje kontaktoni në [info@natura2000.gov.mk](mailto:info@natura2000.gov.mk)

Ky botim është punuar me ndihmën e Bashkimit Evropian. Për përmbajtjen e këtij punimi përgjegjës janë vetëm Sektori për natyrë i MMJPH, SYKE ose konzorciumi dhe i njëjti jo domosdoshmërisht reflekton qëndrimet e Bashkimit Evropian.

Autorët e fotografive: Përfaqësues të Metsahalitus nga Finlanda dhe Shërbimi shtetëror për rajonet e mbrojtura në Lituani.

# NATURA 2000

Për natyrën

Për njerëzit



Rajoni potencial i Natura 2000

LIQENI I PRESPËS



“Përforcimi i kapaciteteve për zbatimin efektiv të legjislacionit evropian në fushën e mbrojtjes së natyrës”



Ky projekt financohet nga Bashkimi Evropian

**Liqeni i Prespës është i rëndësishëm jo vetëm për Republikën e Maqedonisë së Veriut, por edhe për Bashkësinë Evropiane dhe botën.**

Prej vitit 2010, Liqeni i Prespës është i përfshirë në Rrjetin Nacional Emerald të rajoneve me rëndësi për mbrojtje të BE-së, sipas detyrimeve nga konventa e Bernit.

Si vend kandidat, Republika e Maqedonisë së Veriut me hyrje në BE do të detyrohet të zbatoj ose vendos rrjetin evropian për rajonet e mbrojtura- Natura 2000. Rajonet e Natura 2000 emrohen ose përcaktohen sipas dispozitave të Direktivës për vendbanime dhe Direktivës për shpendë, si dy akte kryesore juridike detyruese të Bashkimit Evropian për mbrojtjen e natyrës. Rrjeti Natura 2000 përveç mbrojtjes primare të vlerave natyrore ofron mundësi edhe për zhvillim socio-ekonomik me anë të përdorimit të shërbimeve të ekosistemit.

Rrjeti NATURA 2000 kontribon në zbutjen dhe përshtatjen ndaj ndryshimit klimaterik, furnizimin me ujë cilësor, sigurimin e ushqimit, hapjen e vendeve të reja të punës, shkencë dhe arsim, shëndet dhe siguri, zhvillimin e ekoturizimit dhe kohezionin social.

**Vizioni i dëshiruar**

**Liqeni i Prespës dhe bregu i tij është rajon ose zonë e cila ngërthen vlera të larta natyrore për Bashkimin Evropian.**

**Status të volitshëm të konzervimit për të gjithë vendbanimet dhe llojet që janë nën mbrojtjen e Direktivave për vendbanime dhe shpendë.**

**Aktivitetet njerzore janë në harmoni me proceset natyrore, vizitorët kënaqen me ekoturizmin dhe mjedisin e shëndetshëm jetësor.**

**Rajonet e Natura 2000 krijojnë dobi shtesë ekonomike për banorët lokale dhe për bashkësinë.**

Komuna e Resnjës mund të krenohet me mundësinë që Përmendorja në natyrë “Liqeni i Prespës” të jetë një ndër rajonet e para të propozuara në rrjetin e Natura 2000 me këtë t’i bashkangjitet rrjetit të përbashkët të BE.



Liqeni i dytë më i madh në Maqedoninë e Veriut



24 lloje më të rëndësishme për BE



12 vendbanime më të rëndësishme për BE

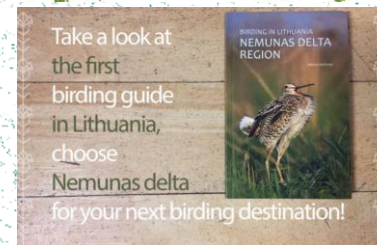
**PËR TURIZËM TË QËNDRUESHËM**

Në Bashkimin Evropian, rajonet në Natura 2000 intenzivisht shfrytëzohen për mësim praktik dhe rekreacion. Aktivitetet rekreative dhe sporti mund të praktikohen edhe pa ndikime negative mbi rajonin e mbrojtur!

Idetë që mund të realizohen në të ardhmen në rajon “Liqeni i Prespës” Natura 2000 janë:



Obzervator për shpendë në Liqenin e Prespës



“Udhëzues për shpendë në Republikën e Maqedonisë së Veriut”



Turne të organizuara për vëzhgim të shpendëve për grupmosha të ndryshme.

**PËR BUJQËSI TË QËNDRUESHME**

Bujqësia konkurruese ka nevojë për mjedis të shëndetshëm jetësor dhe resurse natyrore, në dispozicion për rajonet e mbrojtura. Nga ana tjetër, mjedisi i shëndetshëm jetësor dhe mbrojtja e natyrës kanë nevojë për bujkun. Eko-kullotat janë mënyrë alternative për menaxhim, e cila luan një rol shumë të rëndësishëm për mirëmbajtjen e ekosistemeve.



Produktet lokale me logon e rajonit mbrojtës sjellin më shumë përfitime!

Direktivat e BE-së për natyrën i japin mundësi çdo vendi anëtar të vendos, në konsultime me palët e përfshira se si më së miri t'i menaxhojnë me rajonet e Natura 2000. Secila nga rajonet e Natura 2000 është e veçantë, andaj nuk ka ndonjë rregull "univerzale" për menaxhimin e këtyre rajoneve.

**Ndihmoni të ruhet Liqeni i Prespës  
(vendbanimet dhe llojet)  
me domethënie nacionale dhe ndërkombëtare!**

**Bëhuni të vetëdijshëm, silluni me përgjegjësi!**

- Nëse je banor i rajonit ose udhëtoni nëpër të, mos i shkatroni vlerat e tij natyrore.
- Mos shkaktoni zjarr. Ai e vret botën e gjallë!
- Mos ndërmerrni aktivitete ndërtimi. Ata negativisht ndikojnë në natyrën e rëndësishme të rajonit!
- Kyçuni dhe bëhuni aktiv! Edhe ju mund të ndihmoni në mbledhjen e të dhënave për llojet dhe vendbanimet e mbrojtura në rajonin tuaj.

**Bëhuni fermer!**

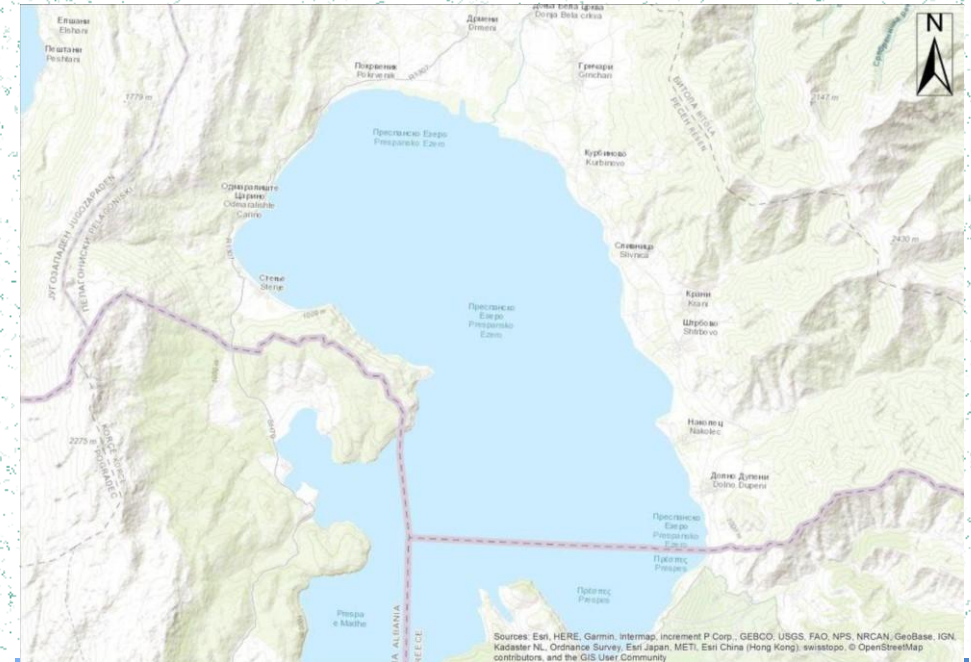


**Lexoni më shumë për bujqësinë në Natura 2000**

Bujqësia tradicionale ndikon pozitivisht në ruatjen e livadheve dhe kullotave, andaj BE financiarisht i mbështet bujqit në rajonet e Natura 2000.

**Bëhuni aktiv dhe merrni pjesë!**

- Ruani rajonin për fëmijët dhe niprit tuaj!
- Shmangni gërryerje për rërë dhe aktivitete tjera në rajonet e ndjeshme.
- Meanxhimi me rajonet e Natura 2000 duhet të mbështet mbi planifikimin e kujdeshëm duke përfshirë tërë palët kyçe dhe duke ndjekur udhëzimet nga Plani për menaxhim me Përmendoren në natyrë Liqeni i Prespës.
- Organizoni fushët për familjen tuaj dhe bashkësinë dhe bashkarisht mblidhni mbeturinat e hudhura në natyrë.



## LIQENI I PRESPËS RRETH LIQENIT TË PRESPËS

Ekosistemet ujore janë fole e shumë mikroorganizmave, pakurrizorëve, insekteve, myshqeve, peshqive, bimëve, shpendëve dhe gjitarëve.

Njihuni me vendbanimet tipike në dhe rreth Liqenit të Prespës!



3150 – Liqene natyrore eutrofe me Magnopotamion ose Hydrocharition



3260 – Rrjedhe ujore (përrfua) nga nivelet e rafshta deri te ato malore me vegetacion

Ranunculion uitantis dhe Callitricho-Batrachion



Që të ruhet statusi i volitshëm i konservimit të vlerave natyrore (vendbanime dhe lloje), faktor i rëndësishëm është cilësia e ujit në Liqenin e Prespës.



Breshka - *Testudo hermanni*



Hardhuca e mureve - *Podarcis muralis*



Hardhuca e gurëve - *Podarcis erhardi*



Hardhuca e barit - *Podarcis tauricus*

A keni ditur se disa lloje nuk janë karakteristike për natyrën tone?  
Ata burojnë nga vendet tjera, madje edhe nga kontinentet tjera.  
Ata nuk janë pjesë e vlerave natyrore të një shteti, por gradulisht bëhet dominues, duke i përvetësuar vlerat e vërteta të vendbanimeve.



Bagrem (*Robinia pseudacacia*)



Panja (*Acer negundo*)



Skербulli (*Amorpha fruticosa*)

**Rreth Liqenit të Prespës ekzistojnë dy vendbanime me vlerë që janë të vetme për tërë vendin. Nga këtu buron vlera e tyre!**



6260\*  
Stepet panone ranore afër f. Shtërbovë



6220\*  
Pseudostepet me bar dhe bimë njëvjeçare  
Thero-Brachypodietea

\* Venbanimet ose llojet natyrore të cilëve ju kanoset shfarosja dhe kanë nevojë për trajtim në tërë Evropën

**Sipërfaqet e hapura të livadheve të thata kanë vlerë të veçantë për diversitetin e llojeve dhe për njerëzit.**

**Që të ruhen në gjendje të volitshme këto vendbanime të veçanta duhet të kositen dhe të kullloten, kurse shëtitja në natyrë është e dobishme për secilin!**

**Mbani të pastërta për të gjithë turistët!**

Kur udhëtoni rreth Liqenit të Prespës, ose kur lundroni në të, shikoni rreth e rrotull! Do të jeni dëshmitar okular i jetës së një numëri të madh të llojeve të shpendëve!



Pelikan i Vogël  
(*Microcarbo pygmaeus*)



Pelikan kaçurrel (*Pelecanus crispus*)



Çafka e bardhë e vogël  
(*Egretta garzetta*)



Çafka e bardhë e madhe  
(*Ardea alba*)



Çafka me krifë  
(*Ardeola ralloides*)



Bilbili i ujit  
(*Alcedo atthis*)



Aldrovanda  
(*Aldrovanda vesiculosa L.*)



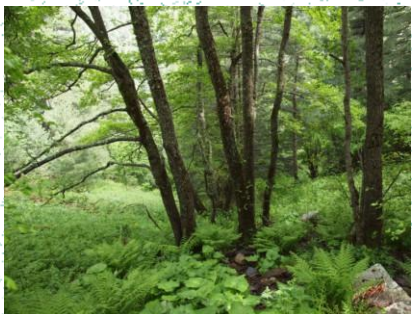
Gjithçka që duam është të notojmë në ujë të pastër dhe të kthiellët.



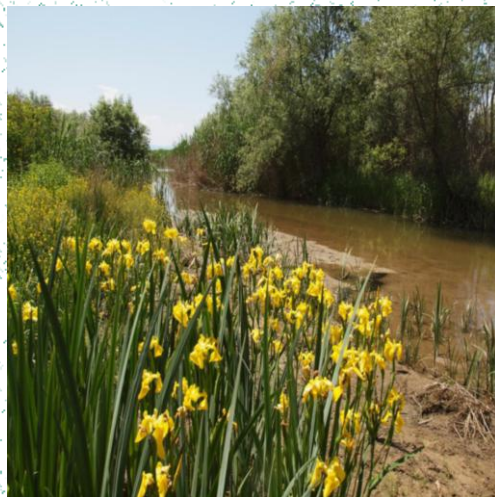
Lundra  
(*Lutra lutra*)

## EKOSISTEMET E LUMEJVE DHE MOÇALEVE

Kanë mbetur vetëm disa lokalitete me ujë rrjedhës dhe ekosisteme moçalike: Ruani, sepse janë shumë të rëndësishëm për shumë lloje.



91E0\*  
Pyje aluviale me Verri të zi (*Alnus glutinosa*) dhe Frashër gjethvogël (*Fraxinus excelsior*) (*Alno-Padion*, *Alnion incanae*, *Salicion albae*)



3280  
Lumej mesdhetar me rrjedhë të përhershme, me bashkësi bimorë (*Paspalo-Agrostidion*) dhe shega të varura (*Salix* sp) dhe Plep i bardhë (*Populus alba*)



7220\* - (*Cratoneurion*)  
Burimë me ujë të fortë me formim aktiv të travertinit ose shtufit gëlqeror



3270 –Lumej me brigje me lluc me vëgjetacion (*Chenopodion rubri* p.p.) и (*Bidention* p.p.)

Edhe pse vetëm një pjesë e vogël e këtyre vendbanimeve gjenden rreth Liqenit Prespa, sërish, ata janë shumë të begatshme me lloje të ndryshme  
Andaj janë të rëndësishëm për natyrën dhe për njerëzit! Ne mund të ndihmojmë për gjeneratat e ardhëshme!

Gjënë më të thjeshtë që mund ta bëni për t'i mbrojtur llojet e rrezikuara është të njiheni me të!



Bretkosa e gjelbërt (*Hyla arborea*)



Bretkosa këmbëgjatë (*Rana dalmatina*)



Gjarpri i ujit i vogël (*Natrix tessellata*)



Breshka ujëse (*Emys orbicularis*)

Drunjtë e vjetër janë fole e shumë llojeve të insekteve të mbrojtura.  
Mos kundërshtoni kur t'i shihni trungujt e rënë në tokë.  
Ata akoma janë plot jetë!